

ごみ集積所維持管理運用処理手順書（係わり処理）

2026.4.25本部宅員会可決承認

1. 目的

地域のごみ集積所の維持管理が高齢化、住民の転入・転出の伴い一部の方に負担を強いる状況にあり、共助が薄れつつある。戸頭地域のよりよい町づくりの一環として町民からの要請あった場合、維持管理に携わる。

2. 受付 町民からごみ集積所の維持管理の協力要請による。

3. 協力内容

ごみ集積所の維持管理として下記を実施する。

（基本）

(1) 役目は利用者が担う。

(2) 担当は輪番制とし当番表作成まで協力する。

4. 処理手順（各様式に例を示す）

(1) 利用者への「ごみ出しマナーへのご協力のお願い」 ・ ・様式1、2

(2) 利用者の把握（例文示す、対象により変更する） ・ ・様式3

(3) 利用者会議：維持管理の方法・運用の決定 ・ ・様式4

(4) 協力者の確認（例文示す、対象により変更する） ・ ・様式5

(5) 当番表の作成（例文示す、対象により変更する） ・ ・様式6

(6) 結果報告と当番表の配布 ・ ・様式6.7

（例文示す、対象により変更する）

以上

様式 1
班長さんへ

令和〇年〇月〇日

戸頭町会

「ごみ出しマナーへ・・・のお願い」のチラシ全戸配布お願い

最近、会員の方からごみ集積所に対する要望が寄せられています。

1. ごみの出しの規則を守っていない。
2. ごみ集積所のごみ散乱が見受けられる。
3. 不法投棄が見受けられる。

等

ごみ集積所は町民全員が利用していますので、利用者に題記のチラシを配布することにしました。

お手数ですがチラシは全戸(非会員を含む)に配布お願いいたします。

ただし、専用のごみ集積所、ごみ箱を設置されている個人、集合住宅、事業所は除きます。

以上

ごみ集積所ご利用の皆様へ

戸頭町会

ごみ出しマナーへのご協力をお願い

日頃、町会活動へのご理解とご協力、誠にありがとうございます。

最近、町会にごみ集積所の問題が寄せられています。

町会として①ネットの取り寄せ②ごみ集積所の看板に関する件
③監視カメラの設置(一定期間)の対応を行いますが、ごみ集積所の維持管理はご利用者の皆様に任されています。

一部の方によりごみ集積所の維持管理(清掃、ネットの片づけ等)がなされていますが、ご利用者全員が維持管理に携わり、清潔に維持する必要があります。

皆さまにご協力をお願いしたく配布いたします。

ごみ出しの関するマナー

① ごみは必ず**指定された曜日・時間**にお出し下さい。

***前日夜間のごみ出し**は動物による被害の原因になります。

② **可燃ごみ・不燃ごみ・資源ごみの分別**にご注意下さい。

③ **ごみネット**は必ず隙間の無い様に被せて下さい、既に十分維持管理されている場合は引き続きご協力お願い致します。

以上

ごみ集積所、利用実態調査及び、 維持管理運用へのご協力お願い

日頃、町内会活動へのご理解とご協力、誠にありがとうございます。
最近、町会にごみ集積所の問題が寄せられています。

町会として①ネットの取り寄せ②ごみ集積所の看板の関する件
③監視カメラの設置(一定期間)の対応を行いますが、ごみ集積所
の維持管理はご利用者の皆様に任されています。

一部の方によりごみ集積所の維持管理(清掃、ネットの片づけ等)
がなされていますが、ご利用者全員が維持管理に携わり、清潔に
維持する必要があります。改めて、下記手順でごみ集積所維持管理
方法を決定・運用致したくご協力をお願いします。

記

<手順>

1. **利用者の実態調査を実施(対象ゴミ集積所は添付地図参照)**
添付の調査票に記入して町会班長に提出お願いします。
提出希望期限：〇日、班長宅に投函願います。
2. **維持管理方法決定会議開催・決定**
10/18.10.00－より町会西集会所で開催
***利用者は参加お願いします。**
3. **運用開始**
上記会議決議に基づき開始します。

以上

運用方法の例

1. 運用方法

(1)ご利用者の当番制を採用す * 当番表を作成し回覧

(2)1週間毎交代とする。

* 今回の調査結果：ご利用者は17名です。

(3)清掃日は原則、可燃ごみの日とする。

(4)清掃時間は規定せず、その日のご都合よい時間とする。

2. 清掃方法



ネットを片付けたごみネット掛けた状態 清掃ネット片付ける

以上

ごみ集積所ご利用の皆様へ

戸頭町会

会長 古舘 貴弘

ごみ集積所、維持管理運用へのご協力お願い

日頃、町内会活動へのご理解とご協力、誠にありがとうございます。
先日、実態調査にて「利用している」のご回答を頂きました。
ご利用者の会議結果に基づき、清掃当番のご協力（参加可否）の
確認しますのでご回答お願いします

記

1. 運用方法

(1) ご利用者の当番制を採用する。 *当番表を作成し回覧

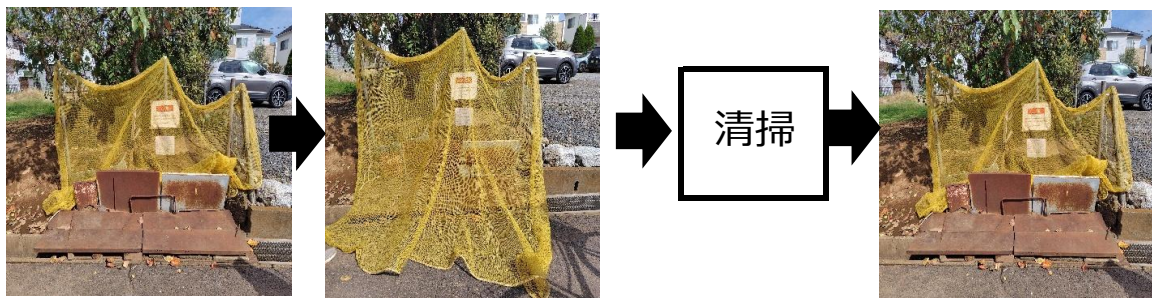
(2) 1週間毎交代とする。

*今回の調査結果：ご利用者は17名です。

(3) 清掃日は原則、可燃ごみの日とする。

(4) 清掃時間は規定せず、その日のご都合よい時間とする。

2. 清掃方法



ネットを片付けた状態 ごみネット掛けた状態 清掃ネット片付ける

*ネットは後ろの杭に取り付ける予定です。

3. 添付回答表に記入後、班長宅or町会東事務所に投函下さい。

希望回答期限：〇〇

以上

ごみ集積所清掃ご協力（参加可否）調査票

1. 氏名、住所を記入ください
2. 協力可否を選択して該当欄にレ点を入れてください。
3. 下記投函・提出ください。 提出希望期限：10/31

投函先

戸頭町会	丁目	班
班長		宛
住所		

氏名

住所 戸頭

(利用)

1 清掃当番参加

2 清掃当番不参加

(ご意見蘭)

参加に際してのご意見、不参加の場合その理由を記載ください。
最終運用方法決定時に参考にさせていただきます。

以上

**ごみ集積所、維持管理運用へのご協力お願い（結果報告）及び
運用開始について**

先般、ご利用の皆様にご協力をお願いいたしました。結果、多数の方からご協力の申し出を得ました。ご報告とともに今後の運用についてご連絡します。

記

1. 結果

〇名の方からご協力の申し出がありました。

*ご利用者は×名（回答いただいた方）

2. 運用について（ご協力時お願い時と同文）

(1) 運用方法

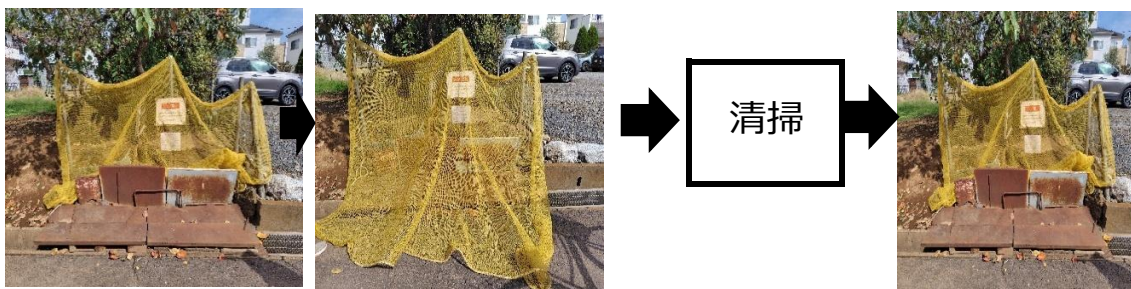
① ご利用者の当番制を採用する。 * 当番表添付（〇月〇日開始）

② 1週間毎交代とする。

③ 清掃日は原則、可燃ごみの日とする。

④ 清掃時間は規定せず、その日のご都合よい時間とする。

(2) 清掃方法



ネットを片付けた状態 ごみネット掛けた状態

清掃ネット片付ける

* ネットは後ろの杭に取り付け完了です。

以上

ごみ集積所当番表

* 1週間交代の事例

作成日 ○年○月○日

No	氏名	番地	担当日								
			第1巡			第2巡			第3巡		
1			11月16日	—	11月22日	2月22日	—	2月28日	5月31日	—	6月6日
2			11月23日	—	11月29日	3月1日	—	3月7日	6月7日	—	6月13日
3			11月30日	—	12月6日	3月8日	—	3月14日	6月14日	—	6月20日
4			12月7日	—	12月13日	3月15日	—	3月21日	6月21日	—	6月27日
5			12月14日	—	12月20日	3月22日	—	3月28日	6月28日	—	7月4日
6			12月21日	—	12月27日	3月29日	—	4月4日	7月5日	—	7月11日
7			12月28日	—	1月3日	4月5日	—	4月11日	7月12日	—	7月18日
8			1月4日	—	1月10日	4月12日	—	4月18日	7月19日	—	7月25日
9			1月11日	—	1月17日	4月19日	—	4月25日	7月26日	—	8月1日
10			1月18日	—	1月24日	4月26日	—	5月2日	8月2日	—	8月8日
11			1月25日	—	1月31日	5月3日	—	5月9日	8月9日	—	8月15日
12			2月1日	—	2月7日	5月10日	—	5月16日	8月16日	—	8月22日
13			2月8日	—	2月14日	5月17日	—	5月23日	8月23日	—	8月29日
14			2月15日	—	2月21日	5月24日	—	5月30日	8月30日	—	9月5日